

SAFE

Code art. 500



White L. Blue Black



Taglie / Sizes

34	35	36	37	38	39	40	41	42	43	44	45	46	47
----	----	----	----	----	----	----	----	----	----	----	----	----	----



Antistatico permanente
Permanent antistatic



ESD



Puntale in acciaio
Steel toe cap



Massimo antiscivolo SRC
SRC Max antislip



Sterilizzabile in autoclave fino a 134°C
Sterilizable in autoclave up to 134°C



Normativa: **EN ISO 20345:2011**

Marcature: **SB A E SRC**

Materiale: gomma termoplastica hi-tech (SEBS),
puntale in acciaio

Peso medio: 790 gr/paio

Istruzioni di lavaggio: autoclave fino a 134°C.

Plus: antistatico, ESD, suola certificata antiscivolo (massimo coefficiente SRC), sterilizzabile, laccetto regolabile e ribaltabile, aggancio brevettato, puntale di sicurezza (200J), resistente agli idrocarburi, alloggiamento per soletta estraibile.

Note:

- Su richiesta produzione di altri colori
- Su richiesta produzione con **microchip**



Norm: **EN ISO 20345:2011**

Marks: **SB A E SRC**

Material: hi-tech thermoplastic compound (SEBS)
puntera de acero

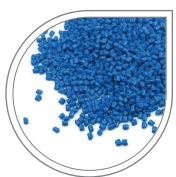
Medium weight: 790 gr/pair

Washing instructions: autoclave up to 134°C.

Plus: antistatic, ESD, certified antislip sole (max grip SRC), sterilizable, fitting backstrap system, safety toe cap (200J), resistant to hydrocarbons, space for removable insole.

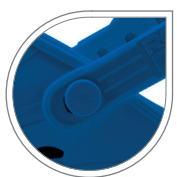
Notes:

- On request production of further colors
- On request production with **microchip**



Hi-tech compound
privo di lattice

Hi-tech compound
latex free



Cinturino regolabile
e aggancio brevettato

Fitting backstrap
patented system



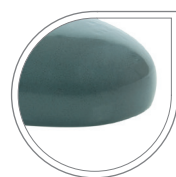
Finestre laterali
sopraelevate per
aerazione del
piede e lavaggio in
autoclave

Lateral windows
for foot ventilation
and autoclave
washing



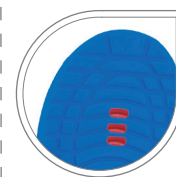
Suola antiscivolo SRC

SRC antislip
sole



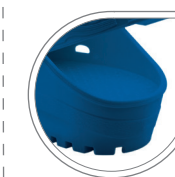
Puntale di
sicurezza in acciaio
resistente 200J

Safety steel
toe cap
resistant 200J



Inserto antistatico
ed ESD

Antistatic and
ESD insert



Alloggiamento per
soletta estraibile

Space for
removable insole



Scheda Tecnica Technical Sheet



ART. 500 REPOSA SAFE

<u>Codice e Descrizione/ Code and Description:</u>	ART 500 SAFE a marchio Reposa Calzatura da lavoro tipo zoccolo sanitario, sicuro e confortevole. Unico corpo in polimero naturale, a base di elastomeri termoplastici SEBS, privo di lattice. Tomaio con parte superiore chiusa per prevenire infiltrazioni di sostanze organiche e potenzialmente nocive per l'utilizzatore; Finestre laterali per l'aerazione del piede ed il lavaggio in autoclave. Assorbimento energia nella zona del tallone, Plantare anatomico, laccetto ribaltabile di sicurezza con aggancio brevettato (bottono solo esterno). Suola con massimo Antiscivolo SRC. Spazio per inserimento soletta. Inserto antistatico in pianta, protezione dei componenti elettronici dall'ESD. Puntale in acciaio 200J per la protezione della punta del piede.	ART 500 SAFE Brand Reposa. Professional medical clog, safe and comfortable. Single body in natural polymer, completely antistatic, made of SEBS thermoplastic elastomers, latex-free. Upper part closed to prevent infiltration of organic substances and potentially harmful to the user; Lateral windows for foot aeration and washing in autoclave. Energy absorption in the heel area, anatomic footbed, safety back-strap with patented coupling system (button outside only). Maximum Antislip SRC. Predisposition for removable insole. Antistatic insert in sole. ESD protection for electronic components. Steel toe cap 200J
<u>Taglie/ Sizes:</u>	14 : da 34 a 47	14 : from 34 to 47
<u>Colori/ Colors:</u>	3: Bianco, Azzurro, Nero Altri su richiesta	3: White, LightBlue, Black Further on request
<u>Peso/Weight:</u>	Media 790 gr/paio	790 gr/pair on average
<u>Lavaggio/ Washing:</u>	Autoclave fino a 134°C	Autoclave up to 134 degrees.
<u>Marcature e livelli di sicurezza/ Marks and security levels:</u>	SB-A-E-SRC ESD Marchio CE	SB-A-E-SRC ESD CE marked
<u>Uso/ Use:</u>	Ospedali, Case di cura, Studi medici, Industria, Alberghiero, Benessere..	Hospitals, Nursing Homes, Medical Studios, Industry, Hospitality, Wellness
<u>Certificati e Norme/ Certificates and Norms:</u>	EN ISO 20345:2011 Conforme Direttiva (EU) 2016/425 e Norme di Riferimento.	EN ISO 20345:2011 In accordance with Directive (EU) 2016/425 and relative Norms.
<u>Classe/ Class:</u>	Calzatura interamente di gomma polimerica termoplastica. DPI (Dispositivo Protezione Individuale) di Classe II, rischio medio.	Footwear entirely made of Polymeric Thermoplastic Rubber. PPE (Personal Protection Equipment) Class II, medium risk.
<u>Produttore/ Producer:</u>	Articolo 100% Made in Italy. Prodotto da Giannoni Group srl, via 8 Marzo 14 Empoli - 50053 (Firenze) ITALIA	Article 100% Made in Italy. Manufactured by Giannoni Group srl, via 8 Marzo 14 Empoli - 50053 (Florence) ITALY