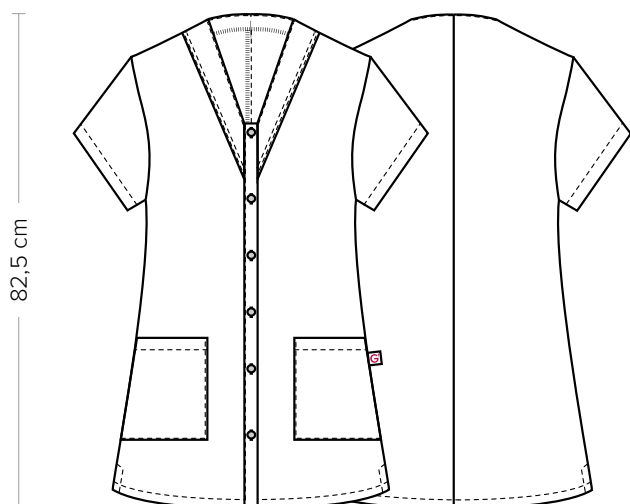


CAMELIA

CODICE ARTICOLO

COD. Q9K00222

Giblor's
italian work/life specialist



DETTAGLI

- 2 tasche
- 2 spacchetti laterali

COLORE

C01 Bianco

TESSUTO

65% poliestere
35% cotone
145 g / m²



TAGLIE

XS ÷ 4XL
Regular Fit

Le misure indicate si riferiscono alle taglie **S** per i capi femminili, **L** per i capi maschili. Per i capi a taglia unica le misure indicate sono effettive.

La casacca Camelia è realizzata in un leggero policotone del peso di appena 145 g / m². Presenta una vestibilità Regular Fit, l'abbottonatura centrale a sei bottoni opachi e due tasche dallo stile geometrico. Il tessuto è resistente alle alte temperature ed è candeggiabile.

COLORI DISPONIBILI



C01 Bianco

TABELLE TAGLIE
E CORRISPONDENZE

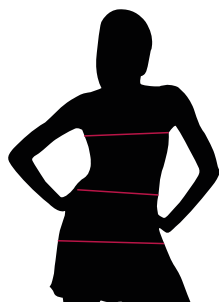


TABELLA ST-K4 REGULAR FIT								
TAGLIA	XS	S	M	L	XL	XXL	XXXL	4XL
1 - SPALLE								
2 - CIRCONFERENZA TORACE	88-92	93-98	99-104	105-110	111-118	119-126	127-134	135-142
3 - CIRCONFERENZA VITA	84-88	89-94	95-100	101-106	107-115	116-124	125-132	133-141
4 - CIRCONFERENZA BACINO	94-98	99-104	105-110	111-116	117-124	125-133	134-141	142-149

GUIDA ALLE TAGLIE **1)** Prendere le misure anatomiche (corpo con abbigliamento intimo) senza stringere mantenendo ben teso il metro. **Nota:** nel caso vogliate indossare dei camici già con dell'abbigliamento sotto prendete le misure già abbigliati. **2)** Nel caso tra le misure prese vi fosse una misura a cavallo fra 2 taglie vi consigliamo di prendere quella più grande. **3)** Le misure della tabella sono espresse in centimetri.

GIBLORS.COM