

Universo	Professionale
Tipo	Verticalità
Famiglia	Connettori
Sottofamiglia	Moschettoni di elevata resistenza

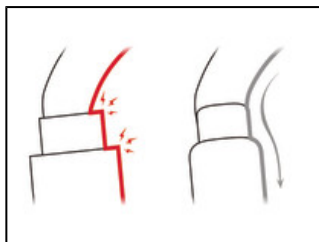


OXAN

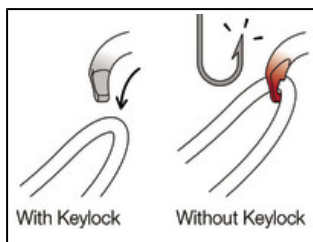
OXAN è un moschettone ad alta resistenza, in acciaio, destinato all'utilizzo in ambienti difficili. La forma ovale e simmetrica consente di posizionare in maniera ottimale il moschettone nella realizzazione di ancoraggi o nel collegamento a strutture metalliche. È disponibile in due sistemi di bloccaggio: sistema automatico TRIACT-LOCK e sistema manuale SCREW-LOCK. OXAN TRIACT-LOCK è disponibile in versione europea e internazionale. OXAN può essere abbinato alla barretta CAPTIV per favorire la sollecitazione del moschettone sull'asse maggiore, ridurre il ribaltamento e renderlo solidale con il dispositivo.



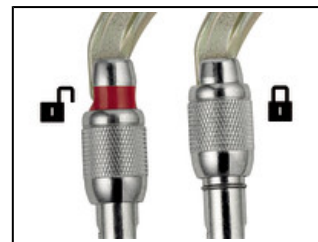
La forma ovale e simmetrica permette di posizionare il moschettone in maniera ottimale. La barretta di posizionamento CAPTIV favorisce la sollecitazione del moschettone sull'asse maggiore, ne riduce il ribaltamento e lo rende solidale con il dispositivo.



Il design interno fluido dei moschettoni OXAN riduce il rischio di punto stabile e facilita la rotazione del moschettone.



Per garantire la massima efficacia nelle manovre, i moschettoni OXAN utilizzano il sistema Keylock: l'interfaccia, composta dal corpo e dalla leva, è sprovvista di gancio per evitare l'aggancio involontario del moschettone all'ancoraggio, alla corda, al portamateriale dell'imbracatura...







Per facilitare il controllo del materiale, i moschettoni con ghiera di bloccaggio manuale SCREW-LOCK sono dotati di un riferimento visivo di colore rosso, visibile esclusivamente quando la leva del moschettone non è bloccata.

Breve descrizione	Moschettone ovale ad alta resistenza
-------------------	--------------------------------------

Argomentario	<ul style="list-style-type: none">• Moschettone di elevata resistenza, in acciaio, per l'utilizzo in ambienti difficili e particolarmente adatto per realizzare ancoraggi o per collegarsi a strutture metalliche.• Forma ovale e simmetrica per posizionare il moschettone in maniera ottimale.• Può essere abbinato alla barretta CAPTIV per favorire la sollecitazione del moschettone sull'asse maggiore, renderlo solidale con il dispositivo e ridurre il rischio di ribaltamento.• Facilita le manovre:<ul style="list-style-type: none">- design interno fluido per ridurre il rischio di punto stabile e facilitare la rotazione del moschettone,- sistema Keylock per evitare l'aggancio involontario del moschettone.• Profilo ad H:<ul style="list-style-type: none">- garantisce un rapporto resistenza/leggerezza ottimale,- protegge le marcature dall'abrasione.• Disponibile in due versioni di sistema di bloccaggio:<ul style="list-style-type: none">- TRIACT-LOCK: bloccaggio automatico con apertura tripla azione,- SCREW-LOCK: bloccaggio manuale a vite con indicatore visivo rosso quando il moschettone non è bloccato.• Disponibile in versione europea e internazionale.• Disponibile anche nella versione nera.
--------------	---

Specifiche	<ul style="list-style-type: none">• Materiali: acciaio
------------	--

Specifiche per codice

Codice(i)	M72A TL	M72A SL	M72A TLA	M72A TLN
				
Sistema di bloccaggio	TRIACT-LOCK	SCREW-LOCK	TRIACT-LOCK	TRIACT-LOCK
Certificazione(i)	CE EN 362, NFPA 2500 Technical Use, EAC, UKCA, GB/T 23469-2009 XF 494-2004	CE EN 362, NFPA 2500 Technical Use, EAC, UKCA, GB/T 23469-2009 XF 494-2004	CE EN 362, ANSI Z359.12, NFPA 2500 Technical Use, CSA Z259.12, EAC, UKCA	CE EN 362, ANSI Z359.12, NFPA 2500 Technical Use, CSA Z259.12, EAC, UKCA
Colore(i)	oro	oro	oro	nero
Resistenza asse maggiore	38 kN	38 kN	38 kN	38 kN
Resistenza asse minore	16 kN	16 kN	16 kN	16 kN
Resistenza leva aperta	15 kN	15 kN	15 kN	15 kN
Apertura	22 mm	22 mm	20 mm	20 mm
Peso	195 g	185 g	230 g	230 g
Made in	TW	TW	TW	TW
Garanzia	3 anni	3 anni	3 anni	3 anni
Confezione	1	1	1	1
Quantità per cartone	25	25	25	25
EAN	3342540815919	3342540815896	3342540815926	3342540815933

Codice(i)	M72A SLN
	
Sistema di bloccaggio	SCREW-LOCK
Certificazione(i)	CE EN 362, NFPA 2500 Technical Use, EAC, UKCA, GB/T 23469-2009 XF 494-2004
Colore(i)	nero
Resistenza asse maggiore	38 kN
Resistenza asse minore	16 kN
Resistenza leva aperta	15 kN
Apertura	22 mm
Peso	185 g
Made in	TW
Garanzia	3 anni
Confezione	1
Quantità per cartone	25
EAN	3342540815902

 Prodotto(i) associato(i) SWIVEL