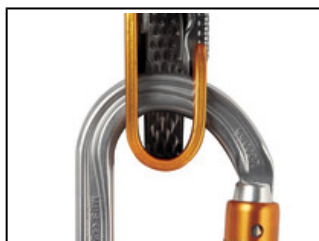


Universo	Professionale
Tipo	Verticalità
Famiglia	Connettori
Sottofamiglia	Moschettoni leggeri

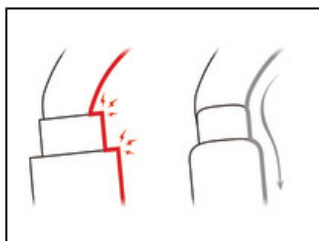


OK

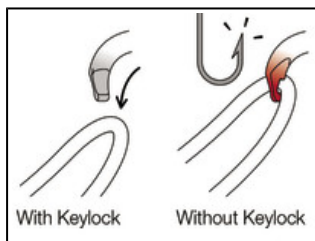
Il moschettone leggero OK è realizzato in alluminio. Ha una forma ovale per posizionare in maniera ottimale i dispositivi a larga sezione tipo carrucola, bloccante e antiscivolo di tipo guidato. Il suo fluido design interno e il sistema Keylock facilitano le manovre. È disponibile in tre sistemi di bloccaggio: sistema automatico TRIACT-LOCK e BALL-LOCK e sistema manuale SCREW-LOCK. OK può essere abbinato alla barretta CAPTIV per favorire la sollecitazione del moschettone sull'asse maggiore, ridurne il ribaltamento e renderlo solidale con il dispositivo.



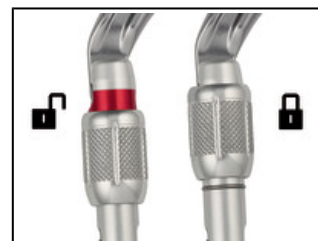
La forma ovale e simmetrica consente di posizionare in maniera ottimale i dispositivi a larga sezione tipo carrucole, bloccanti e antiscivolo di tipo guidato.



Il design interno fluido dei moschettoni OK riduce il rischio di punto stabile e facilita la rotazione del moschettone.



Per garantire la massima efficacia nelle manovre, i moschettoni OK utilizzano il sistema Keylock: l'interfaccia, composta dal corpo e dalla leva, è sprovvista di gancio per evitare l'aggancio involontario del moschettone all'ancoraggio, alla corda, al portamateriale dell'imbracatura...



Per facilitare il controllo del materiale, i moschettoni con ghiera di bloccaggio manuale SCREW-LOCK sono dotati di un riferimento visivo di colore rosso, visibile esclusivamente quando la leva del moschettone non è bloccata.

Breve descrizione	Moschettone ovale leggero
-------------------	---------------------------





Argomentario


- Forma ovale e simmetrica che consente di posizionare in maniera ottimale i dispositivi a larga sezione tipo carrucole, bloccanti e anticaduta di tipo guidato.
- Moschettone in alluminio la cui leggerezza riduce il peso dell'attrezzatura portata dal lavoratore in quota.
- Può essere abbinato alla barretta CAPTIV per favorire la sollecitazione del moschettone sull'asse maggiore, renderlo solidale con il dispositivo e ridurre il rischio di ribaltamento.
- Facilita le manovre:
 - design interno fluido per ridurre il rischio di punto stabile e facilitare la rotazione del moschettone,
 - sistema Keylock per evitare l'aggancio involontario del moschettone.
- Profilo ad H:
 - garantisce un rapporto resistenza/leggerezza ottimale,
 - protegge le marcature dall'abrasione.
- Disponibile in tre versioni di sistema di bloccaggio:
 - TRIACT-LOCK: bloccaggio automatico con apertura tripla azione,
 - BALL-LOCK: bloccaggio automatico con apertura tripla azione e indicatore di bloccaggio,
 - SCREW-LOCK: bloccaggio manuale a vite con indicatore visivo rosso quando il moschettone non è bloccato.
- Disponibile anche in versione nera (versioni TRIACT-LOCK e SCREW-LOCK).

Specifiche

- Materiali: alluminio
 - Certificazione(i): CE EN 362, 12275 type B, EAC, GB/T 23469 / B, XF 494:FZL-G-Q
-

Specifiche per codice

Codice(i)	M33A TL	M33A BL	M33A SL	M33A TLN
				
Peso	75 g	75 g	70 g	75 g
Sistema di bloccaggio	TRIACT-LOCK	BALL-LOCK	SCREW-LOCK	TRIACT-LOCK
Colore(i)	grigio	grigio	grigio	nero
Resistenza asse maggiore	25 kN	25 kN	25 kN	25 kN
Resistenza asse minore	8 kN	8 kN	8 kN	8 kN
Resistenza leva aperta	7 kN	7 kN	7 kN	7 kN
Apertura	22 mm	23 mm	22 mm	22 mm
Made in	FR	FR	FR	FR
Garanzia	3 anni	3 anni	3 anni	3 anni
Confezione	1	1	1	1
Quantità per cartone	20	20	20	20
EAN	3342540815834	3342540815858	3342540815810	3342540815841

Codice(i)	M33A SLN
	
Peso	70 g
Sistema di bloccaggio	SCREW-LOCK
Colore(i)	nero
Resistenza asse maggiore	25 kN
Resistenza asse minore	8 kN
Resistenza leva aperta	7 kN
Apertura	22 mm
Made in	FR
Garanzia	3 anni
Confezione	1
Quantità per cartone	20
EAN	3342540815827