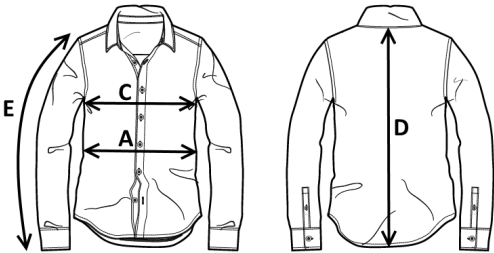


**SCHEDA TECNICA – CAMICIA 3ACTIVE**  
COD. HH007

**TESSUTO**  
79% cotone,  
20% poliestere,  
1% fibra conduttiva  
Peso 150 g/m²

**DESCRIZIONE**  
Camicia da lavoro con chiusura anteriore con bottoni tradizionali coperti.  
Taschino applicato al petto sinistro chiuso con aletta e velcro, carré posteriore.  
Etichetta jacquard con pittogrammi cucita sul polso manica destra, manica lunga con polsi chiusi con bottoni, travette varie di colore giallo.

**TAGLIE**  
S, M, L, XL, XXL, XXXL, 4XL, 5XL



CATEGORIA II  
EN ISO 13688:2013+A1:2021

EN 1149-5:2018

EN ISO 14116:2015 INDEX 3

EN 13034:2005+A1:2009 TIPO PB [6]

25 LAVAGGI



24 – CELESTE



74 – SAILOR  
BLUE



74 – SAILOR BLUE



Il margine di tolleranza produttivo, nel rispetto delle dimensioni della taglia, può essere del +/- 3%

SIZE – cm	S	M	L	XL	XXL	XXXL	4XL	5XL
C – ½ CIRCONFERENZA TORACE	52,5	55,5	58,5	62	66	70	74	78
A – ½ CIRCONFERENZA VITA	51,8	54,8	57,8	61,3	65,3	69,3	73,3	77,3
D – LUNGHEZZA CENTRO DIETRO	76,8	78,5	80	81,5	83,2	84,8	86,5	88
E – LUNGHEZZA MANICA CON POLSO	61,8	63,5	65	66,5	68,2	69,8	70,5	71