

Universo	Professionale
Tipo	Verticalità
Famiglia	Connettori
Sottofamiglia	Moschettoni leggeri

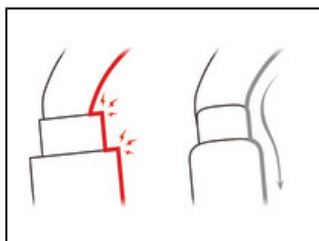


Am'D

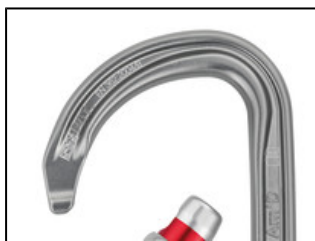
Il moschettone leggero e asimmetrico Am'D è realizzato in alluminio. Dispone di una forma a D particolarmente adatta al collegamento di vari dispositivi tipo discensori o cordini di posizionamento. Il fluido design interno e il sistema Keylock facilitano le manovre. Il moschettone Am'D è disponibile in tre sistemi di bloccaggio: sistema automatico TRIACT-LOCK e BALL-LOCK e sistema manuale SCREW-LOCK. Am'D può essere abbinato alla barretta CAPTIV per favorire la sollecitazione del moschettone sull'asse maggiore, ridurre il rischio di ribaltamento e renderlo solidale con il dispositivo.



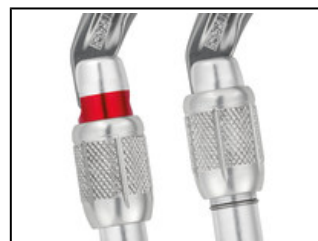
Il moschettone Am'D dispone di una forma a D, asimmetrica, ideale per il collegamento di dispositivi tipo discensori o cordini di posizionamento. L'utilizzo della barretta CAPTIV favorisce la sollecitazione del moschettone sull'asse maggiore, ne riduce il ribaltamento e lo rende solidale con il dispositivo o il cordino.



Il design interno fluido dei moschettoni Am'D riduce il rischio di punto stabile e facilita la rotazione del moschettone.



Am'D beneficia di un profilo ad H che garantisce un rapporto resistenza/leggerezza ottimale e protegge le marcature dall'abrasione.



Per facilitare il controllo del materiale, i moschettoni con ghiera di bloccaggio manuale SCREW-LOCK sono dotati di un riferimento visivo di colore rosso, visibile esclusivamente quando la leva del moschettone non è bloccata.

Breve descrizione	Moschettone asimmetrico leggero
-------------------	---------------------------------





Argomentario

- Forma a D particolarmente adatta al collegamento di dispositivi tipo discensori o cordini di posizionamento.
- Moschettone in alluminio la cui leggerezza riduce il peso dell'attrezzatura portata dal lavoratore in quota.
- Può essere abbinato alla barretta CAPTIV per favorire la sollecitazione del moschettone sull'asse maggiore, ridurre il rischio di ribaltamento e renderlo solidale con il dispositivo.
- Facilita le manovre:
 - design interno fluido per ridurre il rischio di punto stabile e facilitare la rotazione del moschettone,
 - sistema Keylock per evitare l'aggancio involontario del moschettone.
- Profilo ad H:
 - garantisce il migliore rapporto resistenza/leggerezza,
 - protegge le marcature dall'abrasione.
- Disponibile in tre versioni di sistema di bloccaggio:
 - TRIACT-LOCK: sistema automatico con apertura tripla azione,
 - BALL-LOCK: sistema automatico con apertura tripla azione e indicatore di bloccaggio,
 - SCREW-LOCK: sistema manuale a vite con indicatore visivo rosso quando il moschettone non è bloccato.
- Disponibile anche in versione nera (versioni TRIACT-LOCK e SCREW-LOCK) e in versione oro (versioni TRIACT-LOCK e BALL-LOCK).

Specifiche

- Materiali: alluminio
 - Certificazione(i): CE EN 362, 12275 type B, EAC, NFPA 2500 Technical Use, XF 949 : FZL-G-Q, GB/T 23469 / B
-

Specifiche per codice

Codice(i)	M34A TL	M34A BL	M34A SL	M34A TLN
				
Peso	75 g	75 g	70 g	75 g
Sistema di bloccaggio	TRIACT-LOCK	BALL-LOCK	SCREW-LOCK	TRIACT-LOCK
Colore(i)	grigio	grigio	grigio	nero
Resistenza asse maggiore	27 kN	27 kN	27 kN	27 kN
Resistenza asse minore	8 kN	8 kN	8 kN	8 kN
Resistenza leva aperta	7 kN	7 kN	7 kN	7 kN
Apertura	24 mm	25 mm	25 mm	24 mm
Made in	FR	FR	FR	FR
Garanzia	3 anni	3 anni	3 anni	3 anni
Confezione	1	1	1	1
Quantità per cartone	20	20	20	20
EAN	3342540102453	3342540102422	3342540102477	3342540102446

Codice(i)	M34A SLN	M34A TLY	M34A BLY
			
Peso	70 g	75 g	75 g
Sistema di bloccaggio	SCREW-LOCK	TRIACT-LOCK	BALL-LOCK
Colore(i)	nero	oro	oro
Resistenza asse maggiore	27 kN	27 kN	27 kN
Resistenza asse minore	8 kN	8 kN	8 kN
Resistenza leva aperta	7 kN	7 kN	7 kN
Apertura	25 mm	24 mm	25 mm
Made in	FR	FR	FR
Garanzia	3 anni	3 anni	3 anni
Confezione	1	1	1
Quantità per cartone	20	20	20
EAN	3342540102460	3342540102439	3342540102415