

SCHEDA TECNICA – CAMICE DA UOMO 2ACTIVE
COD. A60114

TESSUTO
Negastat Hydrofoil
Antiacido e antistatico irrestringibile
65% poliestere,
34% cotone,
1% fibra conduttiva
Peso 245 g/m²

DESCRIZIONE
Camice da uomo con chiusura con bottoni automatici coperti.
Un taschino al petto destro con portapenne chiuso con aletta e velcro, due tasche applicate chiuse con aletta e velcro.
Elastico al fondo manica.

TAGLIE
S, M, L, XL, XXL

CE
IIª categoria
EN ISO 13688:2013+A1:2021

EN 1149-5:2018
EN 13034:2005+A1:2009 TIPO 6



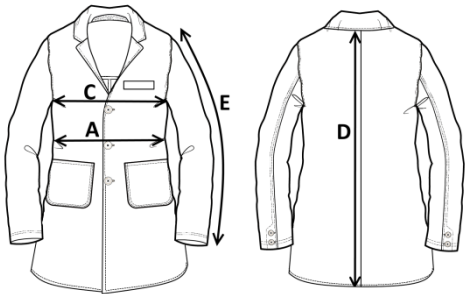
01 – BLU



02 – BIANCO



01 – BLU



Il margine di tolleranza produttivo, nel rispetto delle dimensioni della taglia, può essere del +/- 3%

SIZE - cm	S	M	L	XL	XXL
C – ½ CIRCONFERENZA TORACE	56	59	62	65	68
A – ½ CIRCONFERENZA VITA	55	58	61	64	67
D – LUNGHEZZA CENTRO DIETRO	89,5	92	94,5	97	99,5
E – LUNGHEZZA MANICA CON POLSO	64,5	66	67,5	69	70,5