

SCHEDA TECNICA – GIACCA SERIOPLUS+
COD. A20109

TESSUTO
DRILL 3/1
100% COTONE IRRESTRINGIBILE
PESO 280 g/m²

DESCRIZIONE
Giacca da lavoro con chiusura anteriore con bottoni coperti.
Un taschino al petto e due tasche inferiori.
Polsi con elastico, cuciture di colore a contrasto.

TAGLIE
S, M, L, XL, XXL, XXXL
4XL solo per 01 blu

CE... **rossini.**
I° categoria per rischi minimi



01 – BLU



04 – VERDE



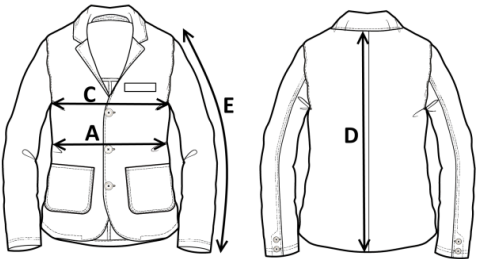
06 – AZZURRO
ROYAL



12 – GRIGIO



01 – BLU



Il margine di tolleranza produttivo, nel rispetto delle dimensioni della taglia, può essere del +/- 3%

SIZE – cm	S	M	L	XL	XXL	XXXL	4XL
C – ½ CIRCONFERENZA TORACE	57	60	63	66	69	72	75
A – ½ CIRCONFERENZA VITA	53	56	59	62	65	68	71
D – LUNGHEZZA CENTRO DIETRO	72,2	74,5	76,7	79	81,2	83,5	85,5
E – LUNGHEZZA MANICA	64,2	65,5	67	68,3	69,7	71	72,3