

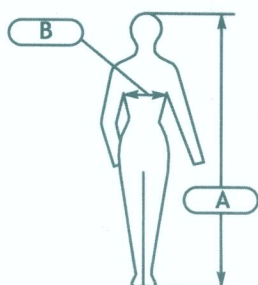


# Manulutex®

France

ZA du Mille - F - 49123 CHAMPTOCE-SUR-LOIRE - CS 40055 - 49170 ST GEORGES SUR LOIRE  
FABRICANT

## NOTICE D'UTILISATION DES TABLIERS



### BRAVO 50



	DIMENSIONS L x H (cm)		
	90x100 / 90x110 / 90x115 / 90x120 / 90x125 / 90x130 / 90x140 / 90x170	100x115 / 100x120	100x130 / 110x120 / 110x130 / 130x120
Exemple de code interne	OTB.050.31.090X100	OTB.050.21.100X115	OTB.050.21.100X130
A - Stature	152-194	156-198	160-204
B - Tour de poitrine	76-124	76-124	84-134

Cet équipement de protection individuel est conforme aux exigences essentielles de Santé et de Sécurité de la Directive Européenne 89/686/CE en s'appuyant sur:

- la norme NF EN 340 (2004)
- la norme NF EN 14325 (2004) pour les paragraphes 4.4, 4.7, 4.9 et 4.10
- la norme NF EN 343 +A1 (2007) pour le paragraphe 4.2 : résistance à la pénétration de l'eau (neuf et après abrasion / flexions répétées)

**Organisme notifié N°0072:**

Institut Français du Textile et de l'Habillement  
Avenue Guy de Collongue  
69134 ECULLY Cedex

**Fabricant:**

MANULATEX France - ZA du Mille - 49123 CHAMPTOCE-SUR-LOIRE - CS 40055 - 49170 ST GEORGES SUR LOIRE  
Tél +33 (0) 2 41 39 90 30 - Fax +33 (0) 2 41 39 99 11 - E-mail : manulutex@manulutex.fr - www.manulutex.fr

V1 - 09/07/2012

#### Domaine d'utilisation:

Tablier réutilisable assurant une certaine protection contre les risques mécaniques et assurant un certain niveau de résistance à la pénétration de l'eau selon les performances listées ci-dessous.

#### Important

Afin d'assurer un emploi en toute sécurité de ce vêtement de protection, il convient de déterminer le niveau de risque réel résultant d'une évaluation des risques prenant en compte tous les paramètres pertinents, par exemple la température, la pression, la quantité, les parties du corps exposées, les conditions climatiques, l'intensité du travail, etc. Cette évaluation du risque donnera des indications importantes sur les matériaux appropriés, les types de vêtements à employer et la composition de la solution la plus efficace, par exemple l'association d'autres types d'EPI ou d'autres articles de vêtements de protection.

Le tablier BRAVO 50 est un Equipement de Protection Individuel offrant un certain niveau de protection contre les risques mécaniques, ainsi qu'un certain niveau de résistance à la pénétration de l'eau pour le tablier à l'état neuf et après vieillissement accéléré par abrasion et flexion répétées (voir tableau).

Il appartient à chaque utilisateur de déterminer dans quelle mesure ce vêtement de protection est bien adapté à l'utilisation qu'il en fait. Par ailleurs, cet EPI n'a pas été testé vis-à-vis de sa résistance aux produits chimiques et ne peut donc être utilisé pour protéger l'utilisateur lors de la manipulation de produits chimiques dilués ou concentrés. Cet EPI n'apporte aucune protection contre la pénétration/répulsion et la perméation de produits chimiques liquides.

Ce tablier de protection ne couvre qu'une partie du corps.

L'utilisateur devra veiller à conserver ce tablier en parfait état afin que la protection apportée par celui-ci reste identique à celle d'origine.

Ce tablier ne doit être utilisé que sous la forme dans laquelle il est livré, il ne doit en aucun cas être modifié.

Il convient d'adapter la taille du tablier de protection à la morphologie de l'utilisateur et au type de travail effectué. Les bretelles de fixation doivent être soigneusement ajustées à l'aide des réglages prévus à cet effet, afin de protéger la partie du corps la plus exposée.

#### Niveaux de performance

Type d'essai	selon EN 14325 :2004		selon EN 343+A1:2007
	Point de la norme	Niveau (6 étant le niveau le plus élevé)	Niveau (3 étant le niveau le plus élevé)
Résistance à l'abrasion selon EN 530 méthode 2	4.4	6/6	
Résistance au déchirement trapézoïdal selon EN ISO 9073-4	4.7	3/6	
Résistance à la traction selon EN ISO 13934-1	4.9	5/6	
Résistance à la perforation selon EN 863	4.10	3/6	
Détermination de la résistance à la pénétration de l'eau à l'état neuf selon EN 20811			3/3
Détermination de la résistance à la pénétration de l'eau après vieillissement accéléré par abrasion répétée selon EN 20811			2/3
Détermination de la résistance à la pénétration de l'eau après vieillissement accéléré par flexion répétée selon EN 20811			2/3

#### PICTOGRAMMES D'ENTRETIEN



Lavage à la main - Rincage normal et essorage avec précautions



Ne convient pas au nettoyage à sec



Ne pas repasser. Les traitements à la vapeur sont interdits



Pas de blanchiment



Ne pas sécher au sèche-linge à tambour rotatif

#### COMPOSITION DE LA MATIERE DE BASE

La matière de base qui constitue le tablier est un support en toile polyester enduite de nitrile sur les 2 faces.

#### NETTOYAGE ET STOCKAGE

Ce tablier de protection assurera un long usage s'il est nettoyé tous les jours par un brossage à l'eau chaude (60°C) savonneuse, ou dans un mélange d'eau et de détergent doux. Rincer à l'eau. Ne pas utiliser de produits toxiques pour le nettoyer ou le rincer. Stocker, après nettoyage, à l'abri de la lumière dans un endroit sec et aéré.

Une inspection visuelle journalière doit être effectuée afin de déterminer l'état des tabliers, des bretelles et accessoires.

En cas de dégradation du tablier, bretelles sectionnées ou plastiques détériorés (par exemple : fendillements, cassures, surfaces collantes, poudreuses ou ternies), le retourner au distributeur qui se chargera de faire effectuer un contrôle auprès du fabricant, qui décidera de sa réparation ou de sa mise au rebut.

#### INNOCUITÉ

Les matériaux et composants constituant le vêtement ne contiennent pas de substances à des taux tels qu'elles sont connues ou suspectées pour avoir des effets néfastes sur l'hygiène ou la santé de l'utilisateur dans les conditions prévisibles d'emploi.

#### PACKAGING

Suivant la demande du client, les tabliers sont livrés en emballage individuel dans un sac polyéthylène avec une notice d'utilisation ou par rouleaux de 10 tabliers dans un sac polyéthylène avec des notices d'utilisation.